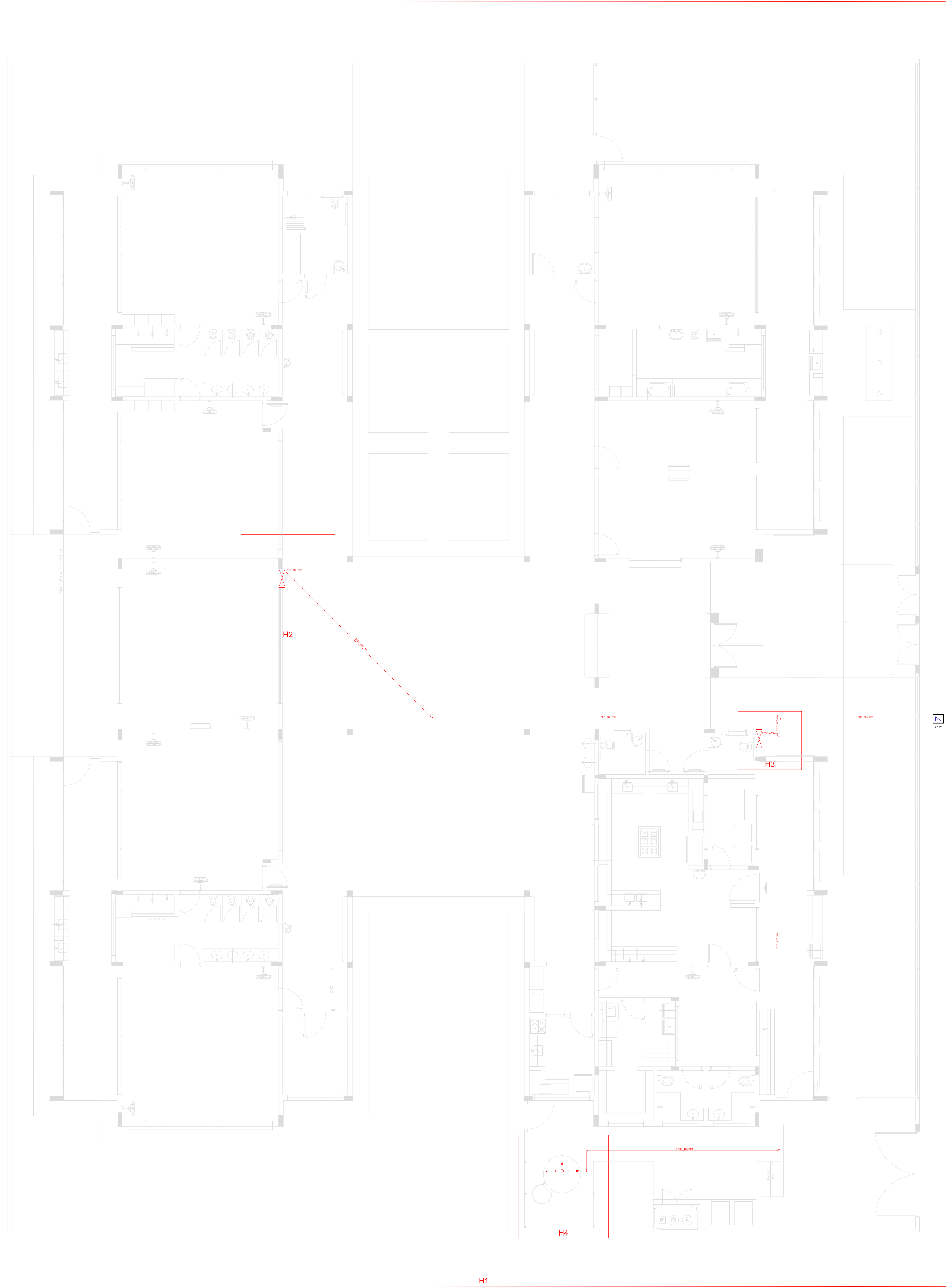


1 PLANTA DE LANÇAMENTO DA REDE
ESCALA 1/75



2 INDICAÇÃO DOS DETALHES
ESCALA 1/75

LEGENDA	
	Conjunto moto-bomba 2" x 1.1/2"
	Hidrante - mangueira 1.1/2" - 2x15m
	Registo todo-o-gesto industrial - RD - 2.1/2"
	Valvula de retenção vertical 4" F"O" - VR - 2.1/2"

LEGENDA

(CBMRS Nº 5)

SINALIZAÇÃO DE SEGURANÇA CONTRA-INCÊNDIO E PÂNICO

- 1. SINALIZAÇÃO DE PROIBIÇÃO
PLACA EM ACRÍLICO COM INDICAÇÃO DE "PROIBIDO FUMAR"
SÍMBOLO CIRCULAR, FUNDO BRANCO,
PICTOGRAMA PRETO, BARRA CIRCULAR E BARRA
DIAMETRAL VERMELHAS, MARGEM BRANCA
- 2.5. HIDRANTE QUADRADO 22x27 CM
FUNDO VERMELHO, COR DO SÍMBOLO BRANCO
OU AMARELO, MARGEM BRANCA OU AMARELA
- 9. RISCO DE CHOQUE ELÉTRICO
FUNDO AMARELO, COR DO SÍMBOLO PRETO
- 13. SENTIDO DA ROTA DE SAÍDA DE EMERGÊNCIA
FUNDO VERMELHO, COR DO SÍMBOLO BRANCO
OU AMARELO, MARGEM BRANCA OU AMARELA,
INDICAÇÃO TIPO E USO
- 16. ESCADA DE EMERGÊNCIA
FUNDO VERMELHO, COR DO SÍMBOLO BRANCO
- 17. RISCO DE EMERGÊNCIA
FUNDO VERMELHO, COR DO SÍMBOLO BRANCO
- 25. EMERGÊNCIA E EQUIPAMENTOS (E)
EXTINTOR DE INCÊNDIO QUADRADO 15x5 CM
FUNDO VERMELHO, COR DO SÍMBOLO BRANCO
OU AMARELO, MARGEM BRANCA OU AMARELA,
INDICAÇÃO TIPO E USO
- 9. CÓDIGO
DIREÇÃO EM CM

EXTINTORES

- EXTINTOR PORTÁTIL DE ÁGUA PRESURIZADA AP
- EXTINTOR PORTÁTIL DE GÁS CARBÔNICO CO2
- EXTINTOR PORTÁTIL DE PÓ QUÍMICO SECO ABC
- EXTINTOR PORTÁTIL DE PÓ QUÍMICO SECO BC

ILUMINAÇÃO DE EMERGÊNCIA

- ILUMINAÇÃO DE EMERGÊNCIA - H=2,20m
- ILUMINAÇÃO DE EMERGÊNCIA/BALIZAMENTO - H=2,20m

ALARME DE INCÊNDIO

- A CENTRAL DE ALARME
- ACIONADOR MANUAL - ALARME DE INCÊNDIO
- AVISADOR SONORO TIPO SIRENE
- DETECTOR DE FUMAÇA ÓTICO

HIDRANTE

- HIDRANTE - MANGUEIRA 1" - 30m - EM PLANTA BAIXA
- REDE DE HIDRANTE
- SIMBOLOGIA GRÁFICA:
ROTA DE FUGA - DIREÇÃO A SEGUIR
ROTA DE FUGA - SAÍDA FINAL



UNIDADE DE GERENCIAMENTO DE PROJETOS

PROGRAMA PROINFÂNCIA - PROJETO TIPO 2

PPCI EMEI's
Plano de Prevenção e Proteção contra Incêndio
EMEILARANIAL - EMEI NAVEGANTES - EMEI VASCO PIRES

Planta de Locação da Rede - Indicação dos Detalhes

EQUIPE TÉCNICA DA UGP
Arq. Elise Lopes Dutra - CAU RS A46844-4
Arq. Estela Azeredo Halpern - CAU RS A42815-9
Eng.ª Cíntia Mirella Silveira de Faria - CREA RS 146401
Eng. Civil Vinícius Ferreira - CREA RS 150330
Eng.ª Civil Marta Storch - CREA RS 202852

Av. Ferreira Viana, nº 1135, Anatel, CEP 96085-000, Pelotas/RS - Tel.: (051) 3227 15 13
Site: www.pelotas.rs.gov.br - E-mail: ugp@pelotas.com.br

Data
JAN/2016

Escala
INDICADA

Prancha
01/03